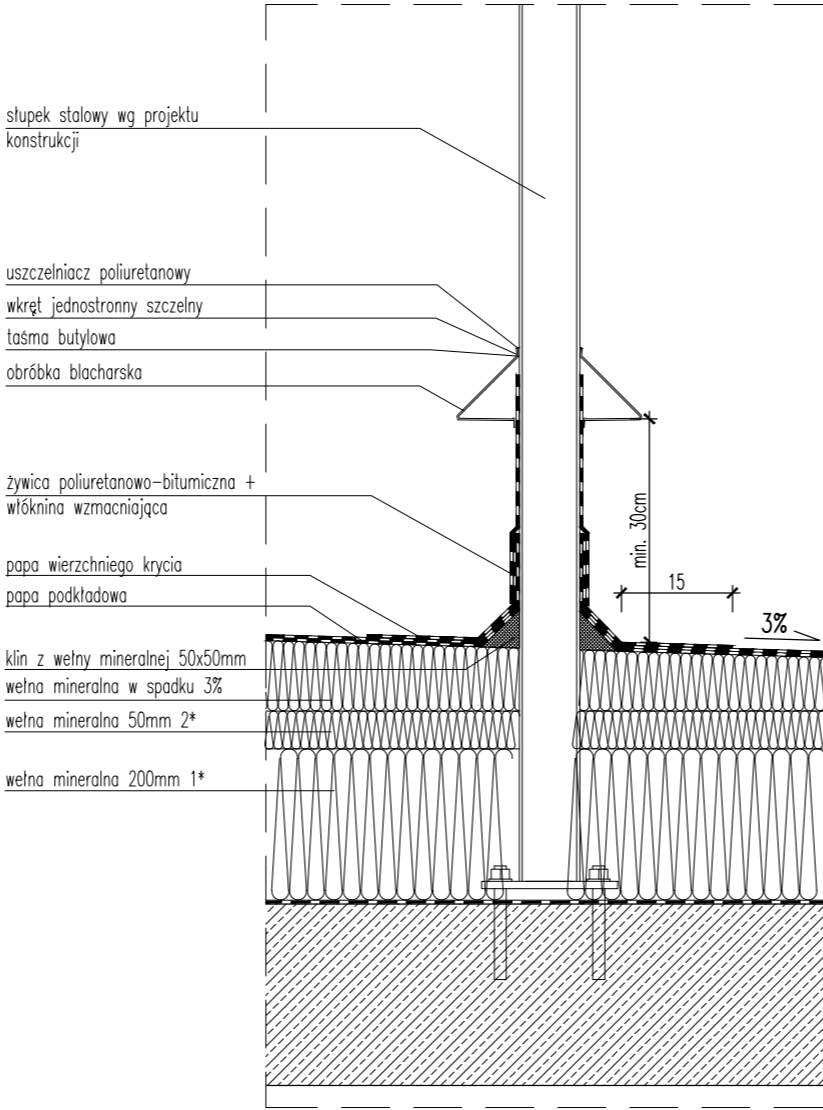
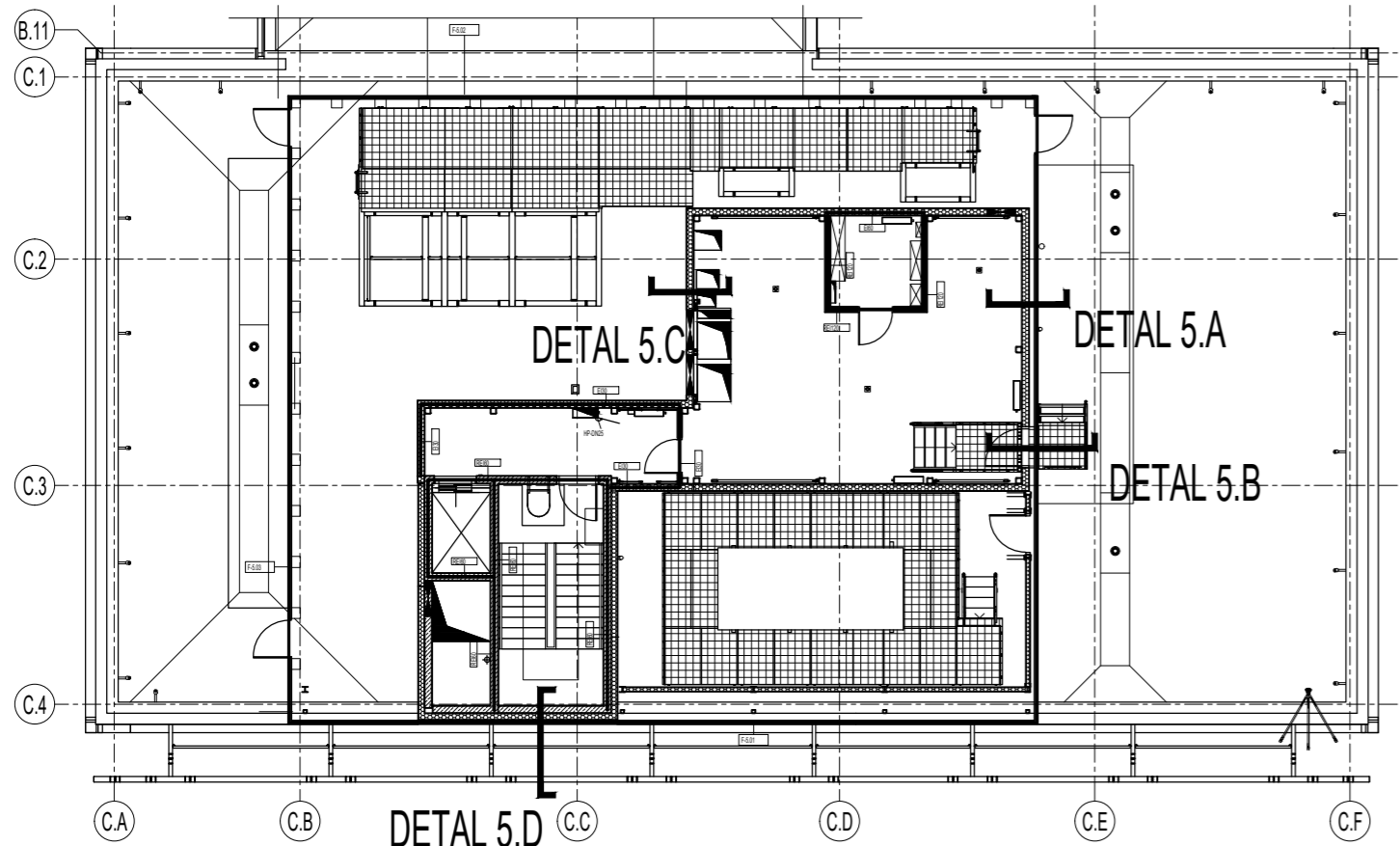
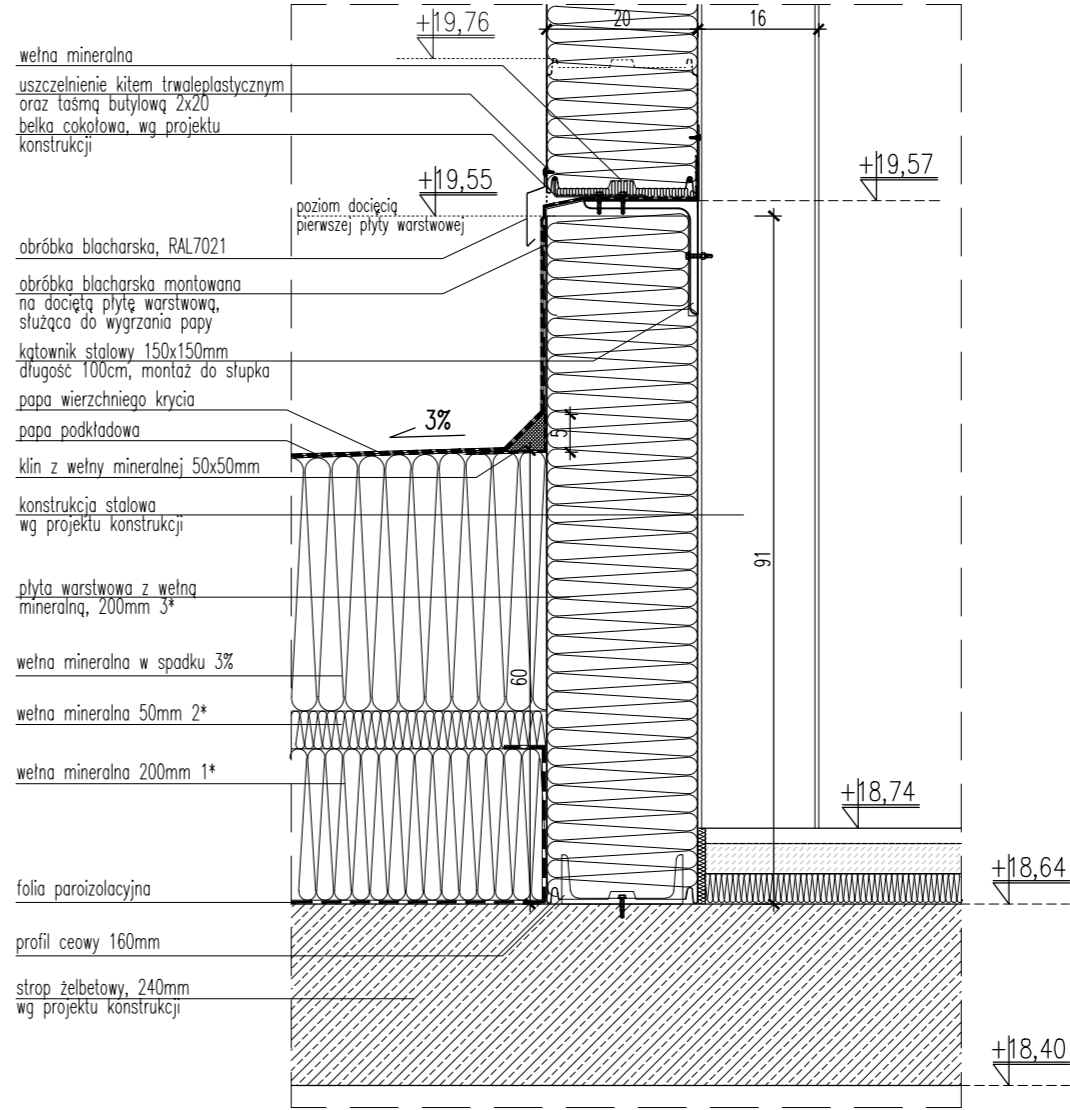


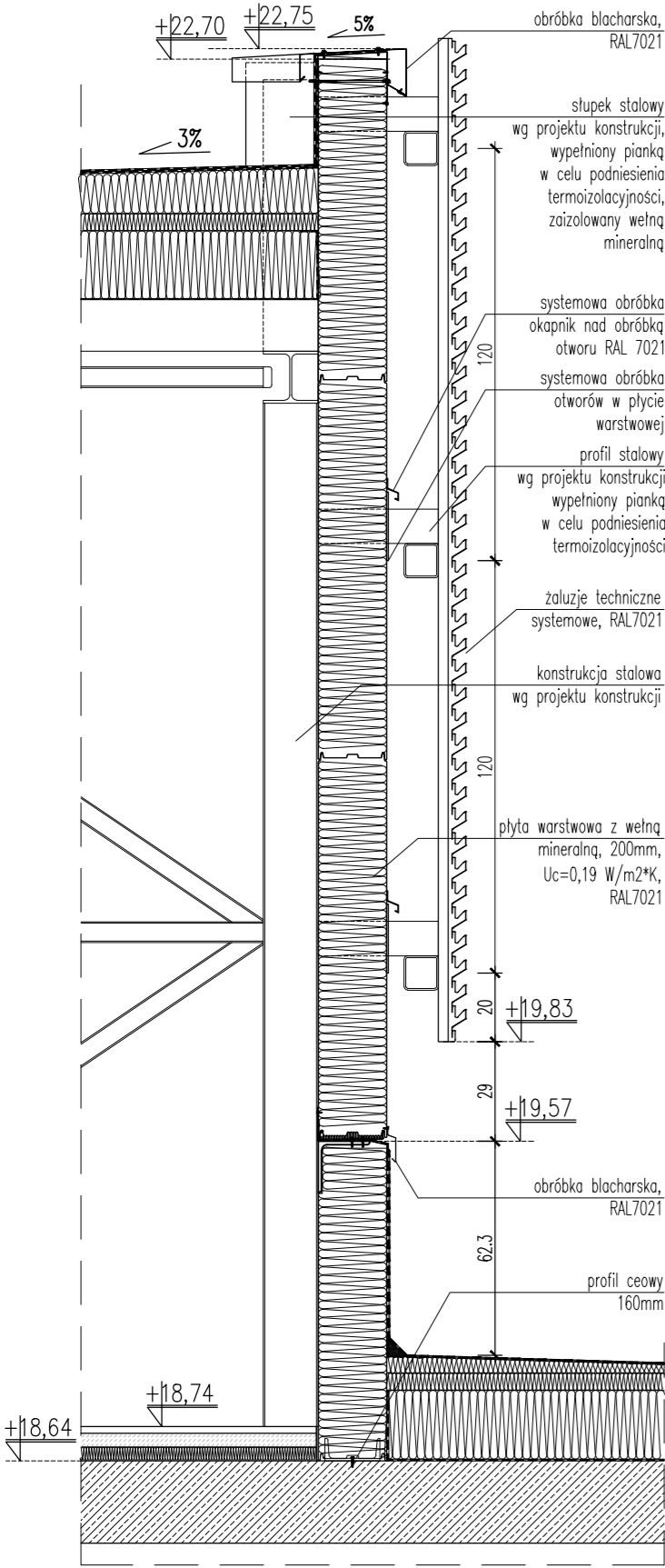
LOKALIZACJA DETALI



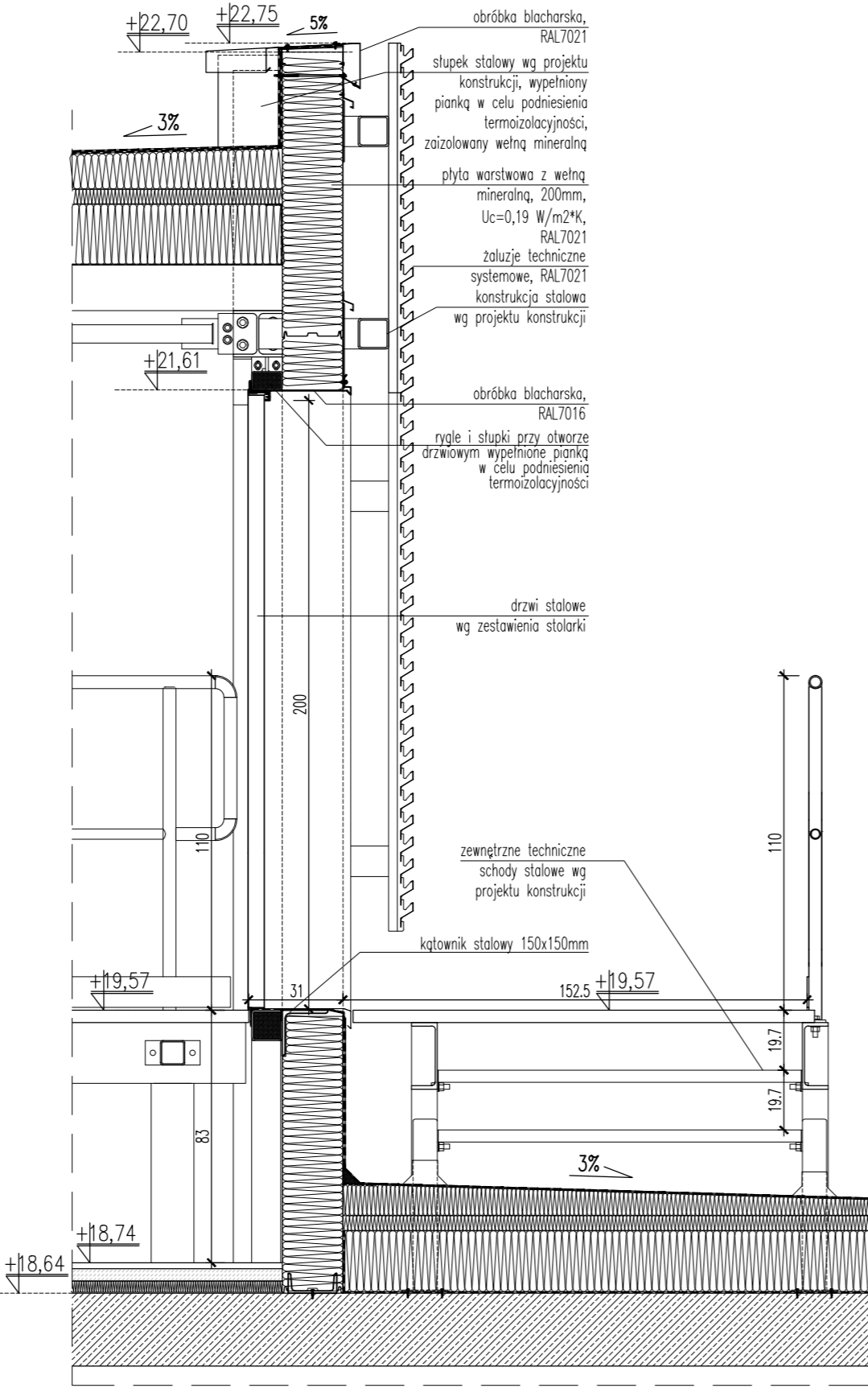
DETAL 5.E
ZAIZOLOWANIE STALOWYCH SŁUPKÓW NA DACHU
SKALA 1:10



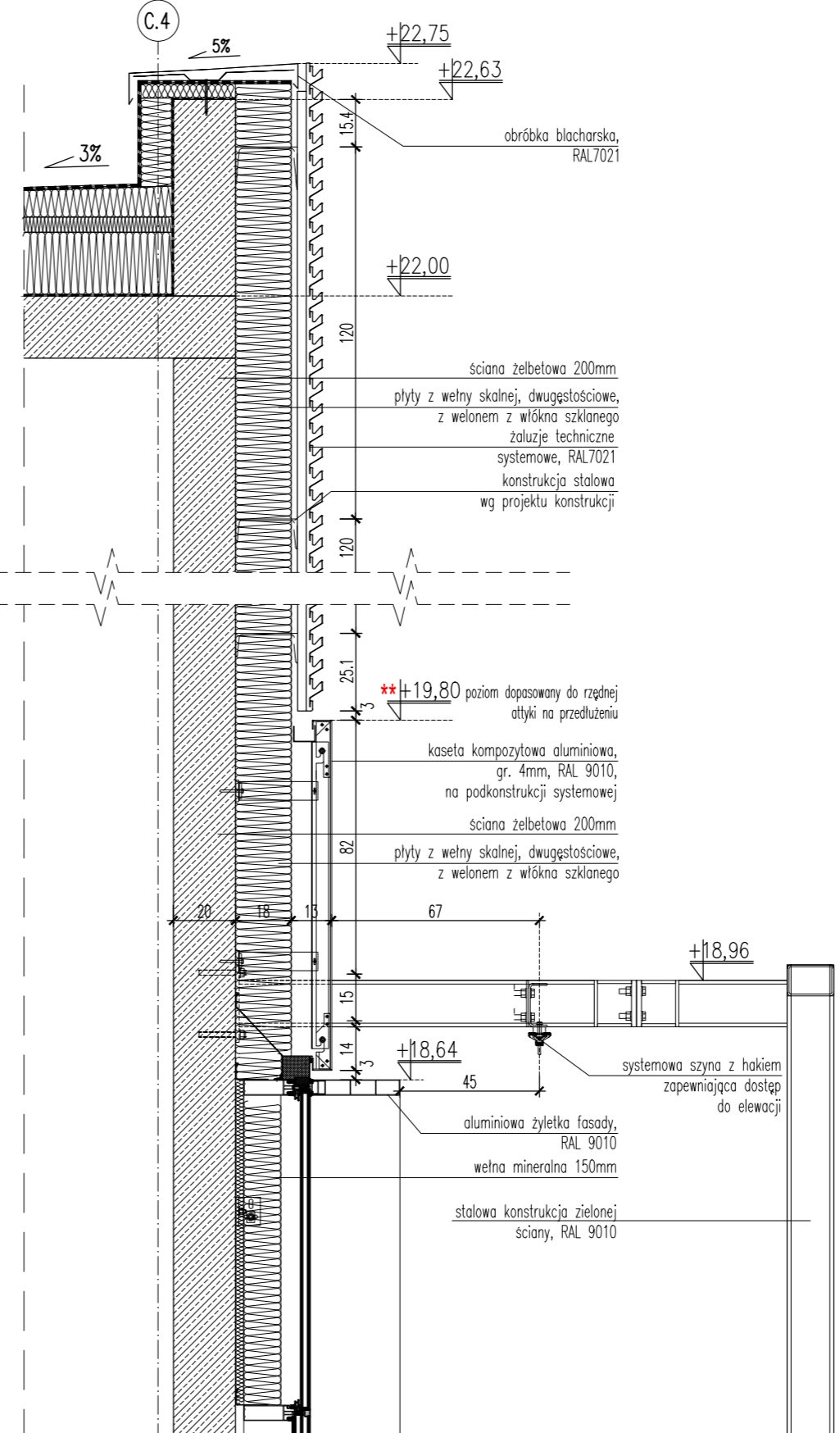
DETAL 5.C
SKALA 1:10



DETAL 5.A
SKALA 1:20



DETAL 5.B
SKALA 1:20



DETAL 5.D
SKALA 1:20

UWAGI OGÓLNE
1. PROJEKT JEST CHRONIONY PRAWEM AUTORSKIM (DZ. U. 94.24.83 Z DNIA 04.02.94). WSZYSTKIE INFORMACJE ZAWARTE W PROJEKcie STANOWIĄ WŁASNOŚĆ FIRMY „3XA SP. Z O.O.” I NIE WOLNO ICH UŻYĆ PONOWNIE, KOPIOWAĆ I REPRODUKOWAĆ BEZ JEJ PISEMNEJ ZGODY
2. WSZYSTKIE WYMIARY I RZEDNE WYKONAWCA JEST ZOBOWIĄZANY DO SPRAWDZENIA NA BUDOWIE, A ZAISTNIAŁE NIEZGODNOŚCI POMIĘDZY PROJEKTEM ARCHYTEKTONICZNO - BUDOWLANYM I POZOSTAŁYM OPRACOWANIAMI BRANŻOWYMI CZY TEŻ STANEM ISTNIEJĄCYM NALEŻY WYJAŚNIĆ I UZGODNIĆ Z GŁÓWNYM PROJEKTANTEM.
3. ZAKRES WYKONANIA I OBOWIĄZKI PRZY ROBOTACH BUDOWLANYCH - ZGODNIE ZE SZTKĄ BUDOWLANĄ (WARUNKI TECHNICZNE WYKONANIA I ODBIORU ROBÓT BUDOWLANO-MONTAŻOWYCH).
4. WYKONAWCA JEST ZOBOWIĄZANY DO ZORGANIZOWANIA PLACU BUDOWY W SPOSÓB SPEŁNIAJĄCY WSZYSTKIE WARUNKI BHP, SANEPID I PPOŻ. WSZYSTCY PRACOWNICY POWINNI ZOSTAĆ PRZESZKOLENI W ZAKRESIE BHP I PRZEPISÓW PPOŻ.
5. WSZYSTKIE ROZWIĄZANIA TECHNOLOGICZNE I MATERIAŁOWE WINNY POSIADAĆ ODPOWIEDNIE CERTYFIKATY I ATESTY ORAZ POWINNY BYĆ WYKONYWANE ŚCIŚLE WG INSTRUKCJI PRODUCENTA.
6. WSZYSTKIE ROZWIĄZANIA SYSTEMOWE POWINNY ZOSTAĆ WYKONANE ŚCIŚLE WEDŁUG ZALECEŃ I INSTRUKCJI PRODUCENTA.
7. SZCZEGÓŁOWE ROZMIESZCZENIE WSZYSTKICH WEWNĘTRZNYCH INSTALACJI W BUDYNKU WG PROJEKTÓW BRANŻOWYCH.
8. WSZYSTKIE PROJEKTY INSTALACJI, WYPOSAŻENIA ORAZ MONTAŻU URZĄDZEŃ TECHNOLOGICZNYCH NIE OBJĘTE ZAKRESEM PROJEKTU ARCHYTEKTONICZNEGO PRZEZ PRACOWNICĘ „3XA SP. Z O.O.”, WYMAGAJĄ UZGODNIENIA PRZEZ PROJEKTANTÓW LUB JEDNOSTKI PROJEKTOWE- BRANŻOWE ODPOWIEDZIALNE ZA WIV PROJEKTY. W INNYM WYPADKU „3XA SP. Z O.O.” NIE PONOSI ODPOWIEDZIALNOŚCI ZA WIV SYSTEMY.
9. PRZED ZAMÓWIENIEM KOMPLETU STOLARKI I ŚLUSARKI OKIENNEJ I DRZWIOWEJ WSZYSTKIE WYMIARY OTWORÓW MONTAŻOWYCH NALEŻY SPRAWDZIĆ NA BUDOWIE, PRZED ZAMÓWIENIEM ELEMENTÓW FASADOWYCH NALEŻY DOKONAĆ POMIARÓW WYKONANEJ KONSTRUKCJI W CELU UNIKNIĘCIA NIEZGODNOŚCI ORAZ PROBLEMÓW Z MONTAŻEM PO DOSTARCZENIU ELEMENTÓW FASAD, WSZELKIE NIEZGODNOŚCI I WĄTPLIWOŚCI NALEŻY UZGODNIĆ Z PROJEKTEM SPRAWIAJĄCYM NADZÓR AUTORSKI.
10. NA ETAPIE REALIZACJI INWESTYCJI ORAZ NA ETAPIE SKŁADANIA OFERTY NA REALIZACJĘ INWESTYCJI NALEŻY ROZPATRYWAĆ WSZYSTKIE RYSUNKI PROJEKTOWE ŁĄCZNIE - WIELOBRANŻOWO. W PRZYPADKU JAKICHKOLWIEK NIEZGODNOŚCI POMIĘDZY PROJEKTEM ARCHYTEKTONICZNYM A PROJEKTAMI BRANŻOWYMI, NIEZGODNOŚCI NALEŻY ZGŁOSIĆ PROJEKTANTOWI I UZGODNIĆ SPOSÓB REALIZACJI TEGO ZAKRESU PRAC.

**** UWAGA:**

RZEDNA ATTKI NALEŻY ZWERYFIKOWAĆ GEODEZYJNIE NA ISTNIEJĄCYM BUDYNKU. WYKONAWCA ZOBOWIĄZANY JEST DO DOWIĄZANIA SIĘ DO ISTNIEJĄCEJ WYSOKOŚCI. W PRZYPADKU ZNACZĄCYCH ROZBIŻNOŚCI NALEŻY SKONTAKTOWAĆ SIĘ Z PROJEKTANTEM.

- 1* wełna mineralna 200mm, $\lambda_D = 0,038 \text{ W/m}^2\text{K}$, naprężenie ściskające $\geq 40 \text{ kPa}$
2* wełna mineralna 50mm, $\lambda_D = 0,040 \text{ W/m}^2\text{K}$, naprężenie ściskające $\geq 70 \text{ kPa}$, dla warstwy wierzchniej $\geq 90 \text{ kPa}$
3* płyta warstwowa z wypełnieniem wełną mineralną 200mm, RAL7021, $U_c=0,19 \text{ W/m}^2\text{K}$

Numer	Data	Opis
Zestawienie rewizji		
+0.00 = 119.37 n. p. m.		
OPRACOWANIE JEST KOMPLETNE Z PUNKTU WIDZENIA CELU, KTÓREMU MA SŁUŻYĆ WERSJA PAPIEROWA DOKUMENTACJI PROJEKTOWEJ JEST ZGODNA Z WERSJĄ ELEKTRONICZNĄ.		
inwestor: Powiat Wrocławski ul. Kościuszki 131 50-440 Wrocław		
projektant: 3XA SP. Z O.O. al. Kasprzowicza 63/1, 51-136 Wrocław tel. +48 600 367 372, e-mail: biuro@3xa.pl		
temat: ROZBUDOWA BUDYNKU STAROSTWA POWIATOWEGO WE WRÓCLAWIU WRAZ Z PRZEBUDOWĄ ISTNIEJĄCEGO BUDYNKU INFRASTRUKTURA TECHNICZNA I ZAGOSPODAROWANIEM TERENU		nr umowy: nr projektu: 2013
adres: ul. Kościuszki 129, 131 Nr. działki : 81/10; 81/20; 81/17 ; Obręb Południe, AM-9		
PROJEKTANCI: architektura i koordynacja:		
główny projektant:	mgr inż. arch. LUKASZ RESZKA	27/2010/DOIA
sprawydelegujący:	mgr inż. arch. MACIEJ KOWALUK	15/DSOKK/2012
współpraca przy opracowaniu:	mgr inż. arch. ADRIAN BEDNARCZYK	
	mgr inż. arch. KAROLINA SAWICZ	
stadium: PROJEKT WYKONAWCZY	branża: ARCHITEKTURA	
numer rysunku: nr tematu: faz: branża: typ: nr: 2013_PW_A_D_05	rewizja:	data: 20.01.2021
temat rysunku: ETALE - KONDYGNACJA TECHNICZNA	skala: 1:20	